

7 jours – 6 nuits à La Fond de Mière Vacances à vélo

Lachau est le point de départ idéal pour les boucles cyclistes, des plus légères aux plus lourdes. Débutant ou cycliste chevronné, vélo de course, VTT ou vélo électrique, chacun y trouve son compte. Vous composez votre propre programme, avec beaucoup ou peu de vélo... tout en bénéficiant de la pension complète chez nous.

Vous trouverez ci-dessous une sélection des nombreuses options, de la plus légère à la plus lourde. Les vélos peuvent être stockés en toute sécurité à l'intérieur et les batteries électriques rechargées. Enfin, en cas de panne sur la route, nous sommes toujours là pour vous.

Ce qui est inclus:

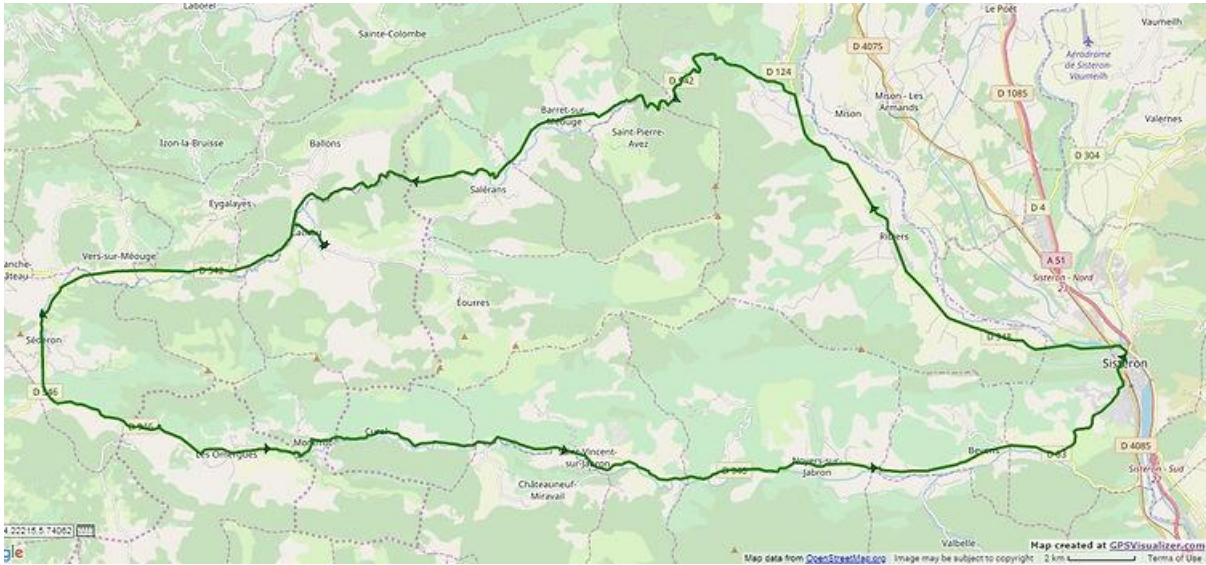
- Petit déjeuner 6X
- Dîner 6X (entrée - plat et dessert, boissons non comprises)
- Déjeuner à emporter 5X
- Si nécessaire : transport de et vers la gare Aix-en -Provence/ Avignon/ Carpentra

Prix:

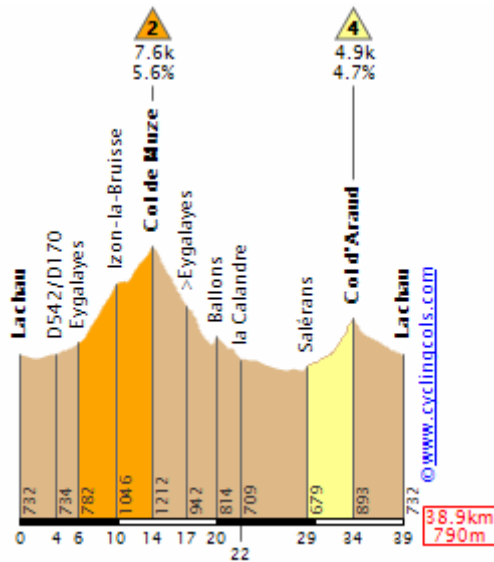
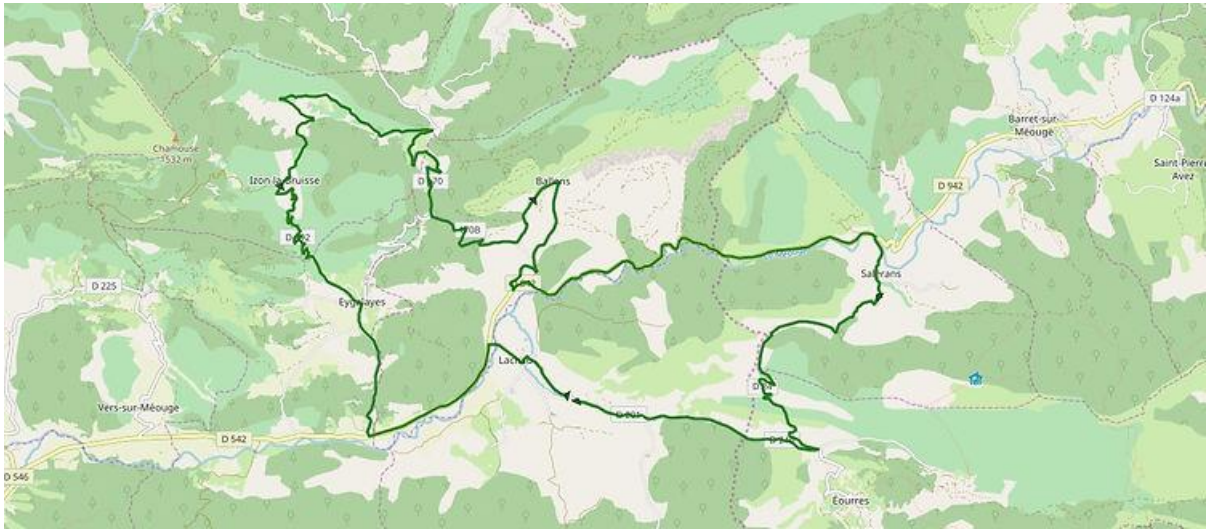
Prix par personne en fonction du nombre de personnes dans la chambre:

- 2 personnes: €500/p
- 3 personnes: €450/p
- 4 personnes: €400/p

Tour Vallée du Jabron & Gorges de la Méouge (87km, 750hm)



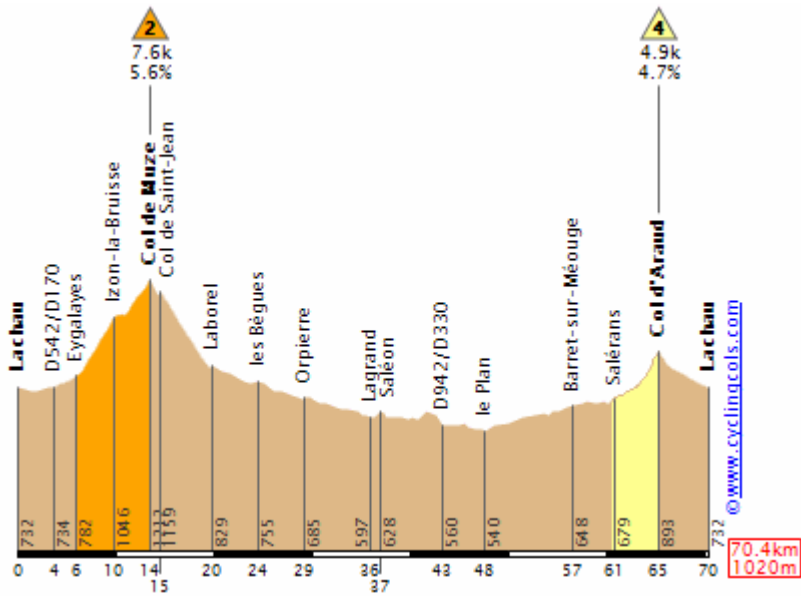
Tour Col de Muze (39km, 790hm)



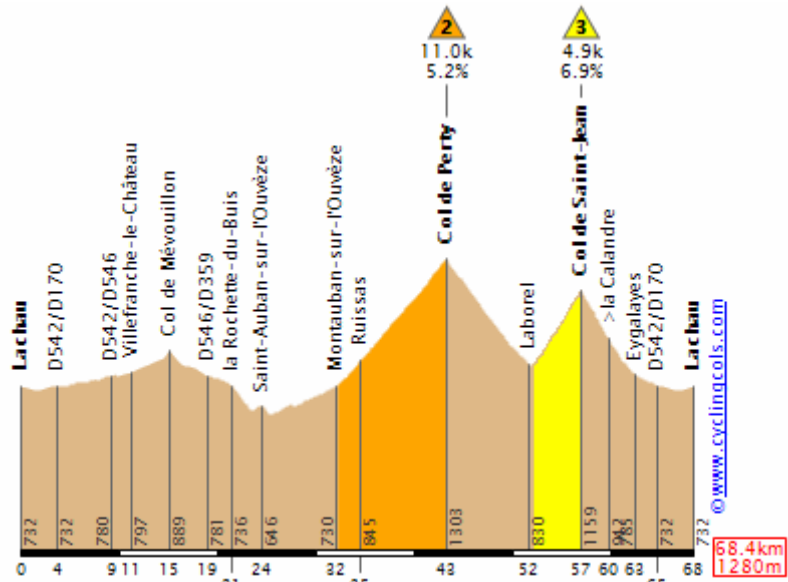
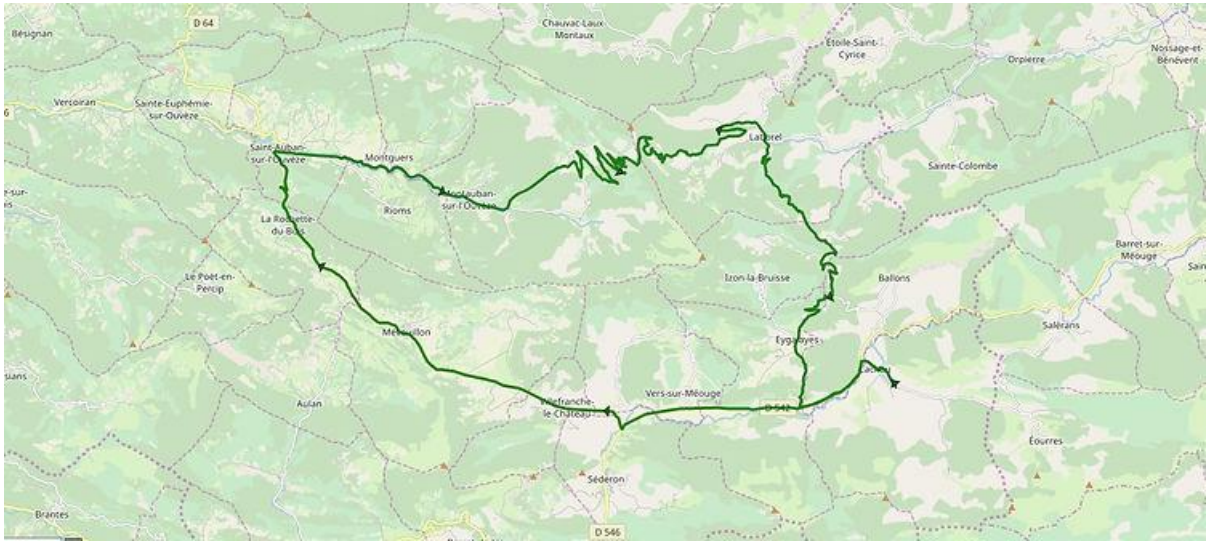
Tour Montbrun-les-Bains & Col d'Aulan (56km, 800hm)



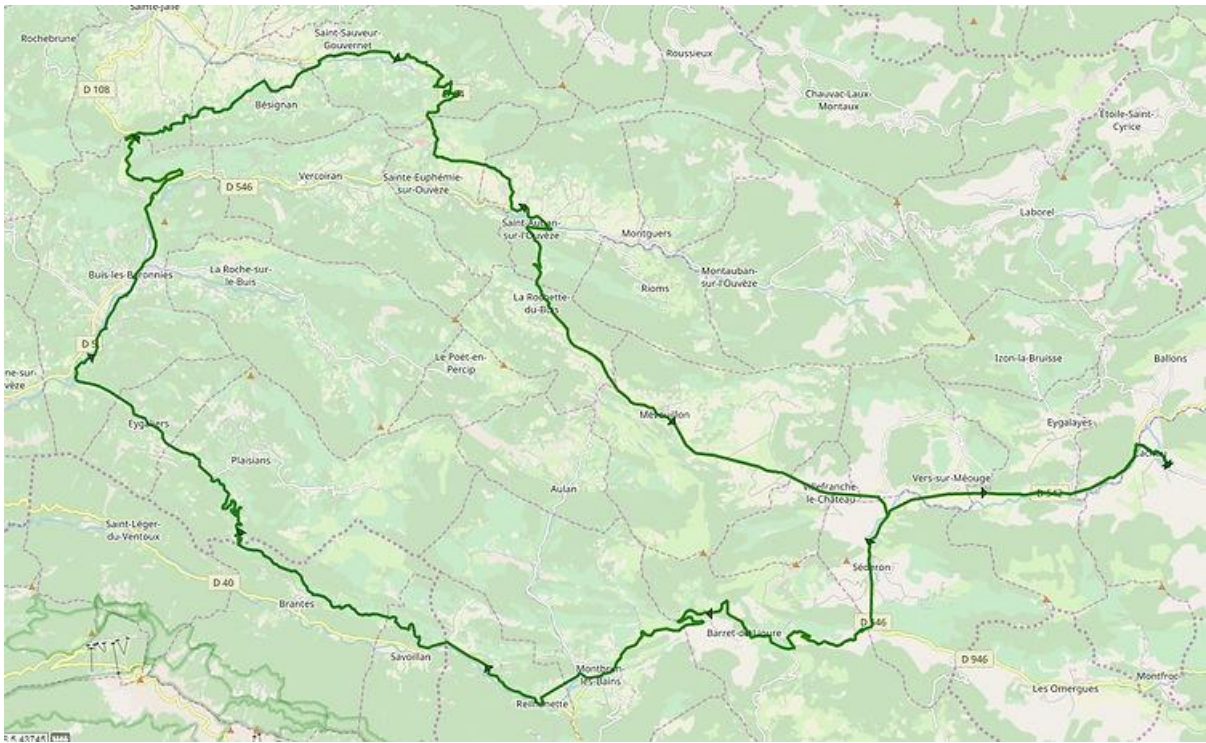
Tour Orpierre & Gorges de la Méouge (70km, 1020hm)



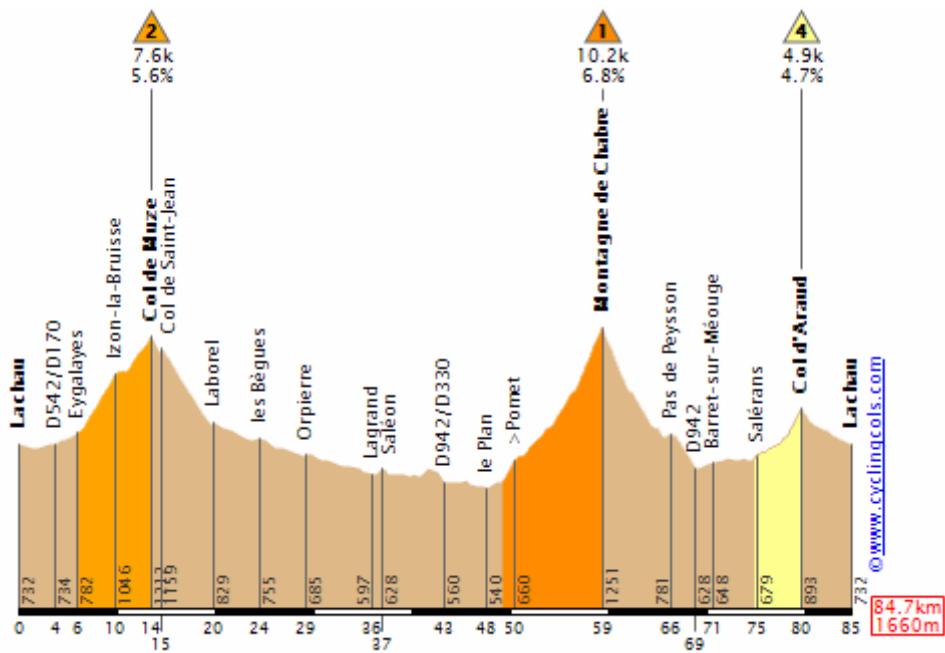
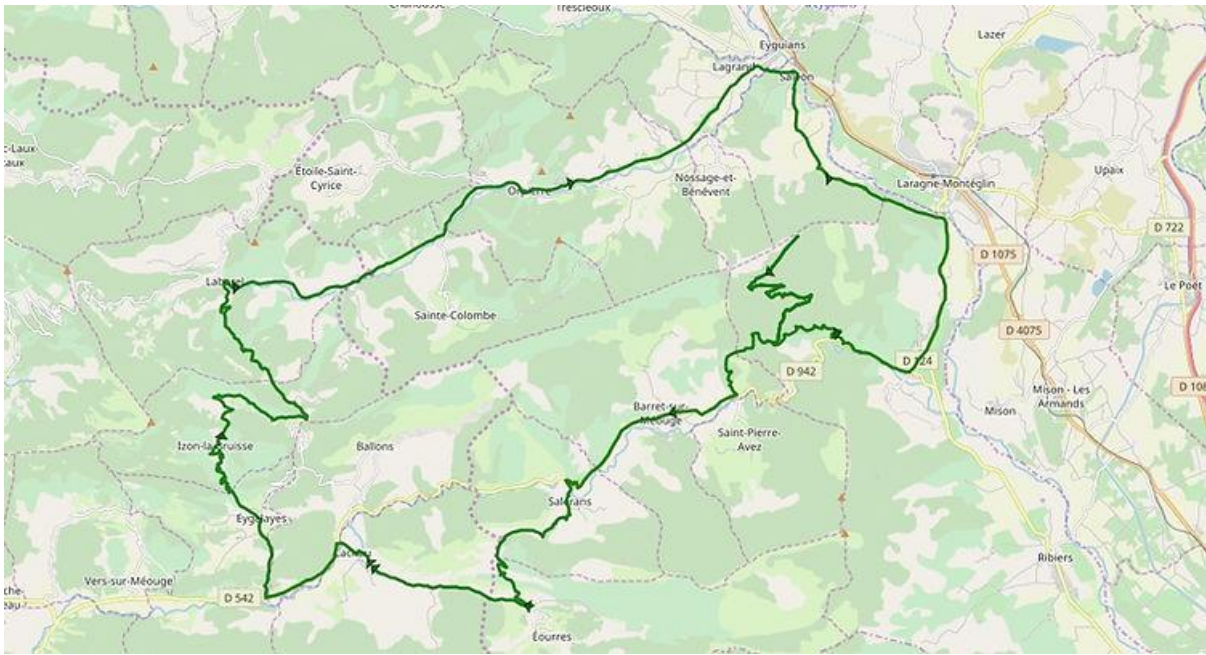
Tour Col de Perty (68km, 1280hm)



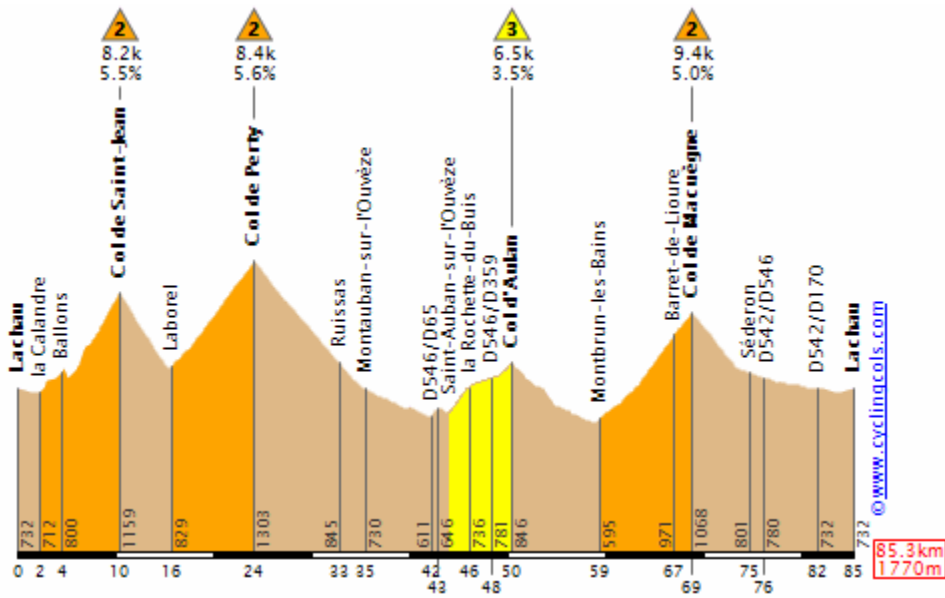
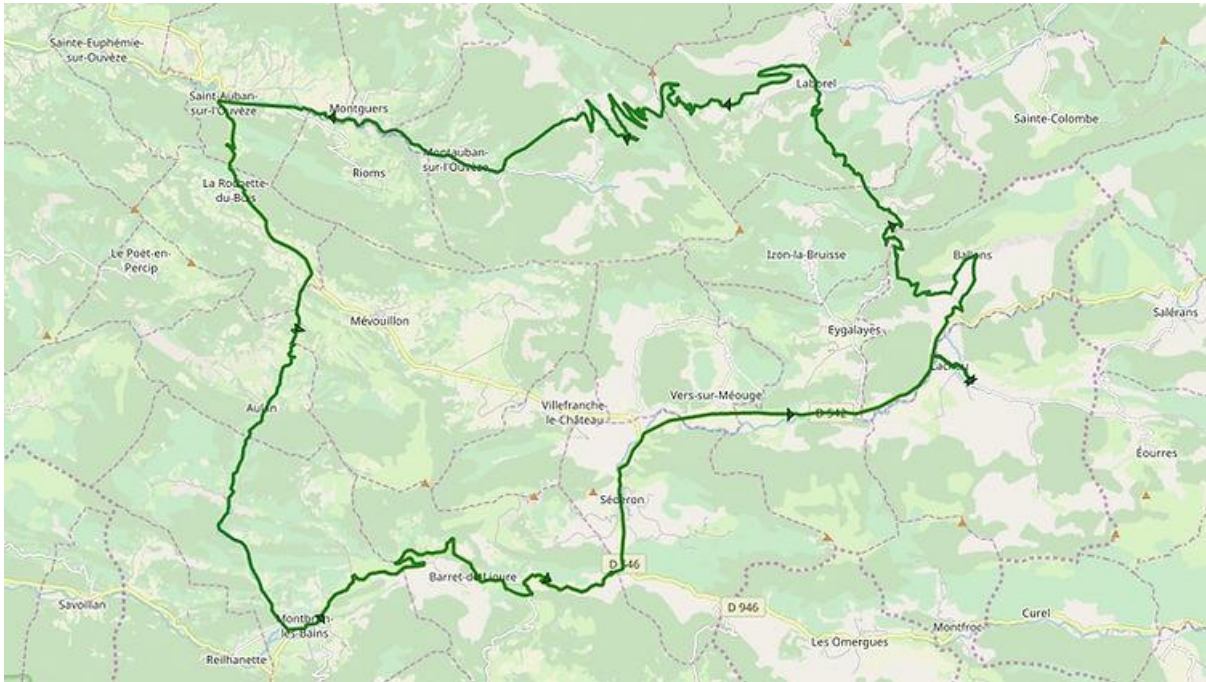
Tour Buis-les-Baronnies (106km, 1630hm)



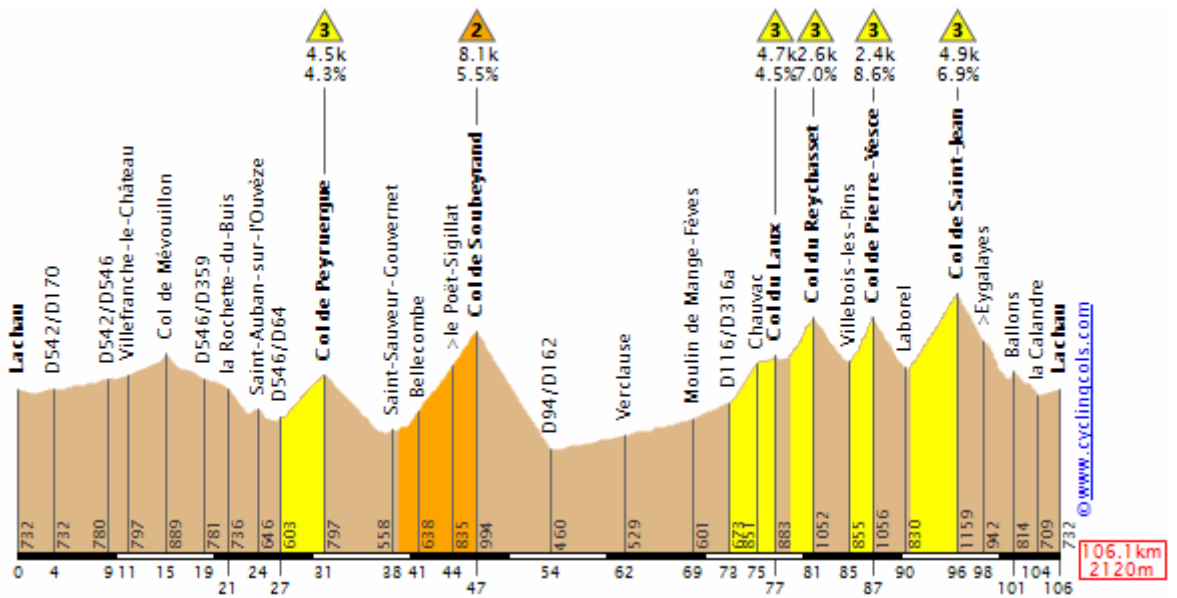
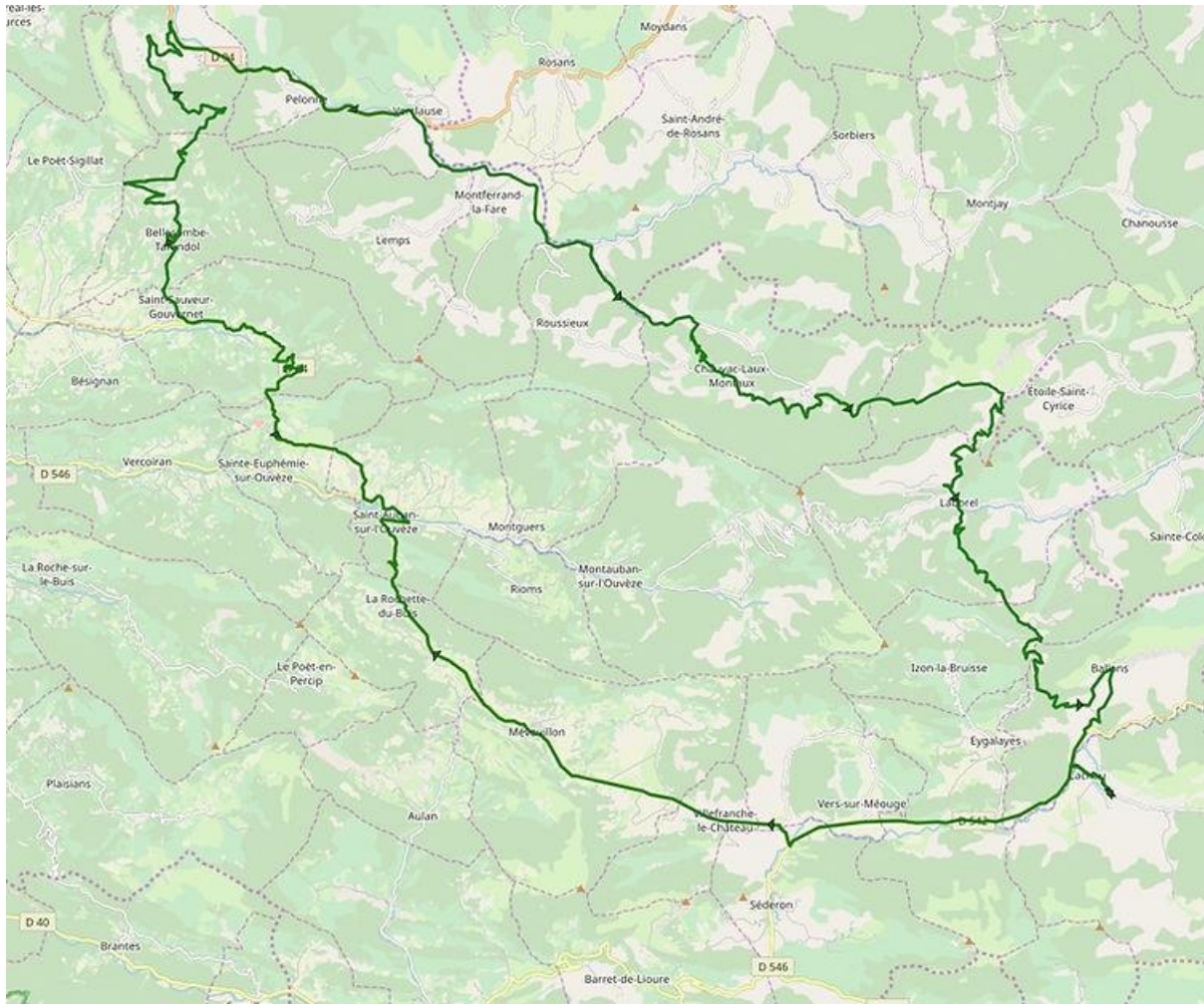
Tour Gorges de la Méouge & Montagne de Chabre (85km,1660hm)



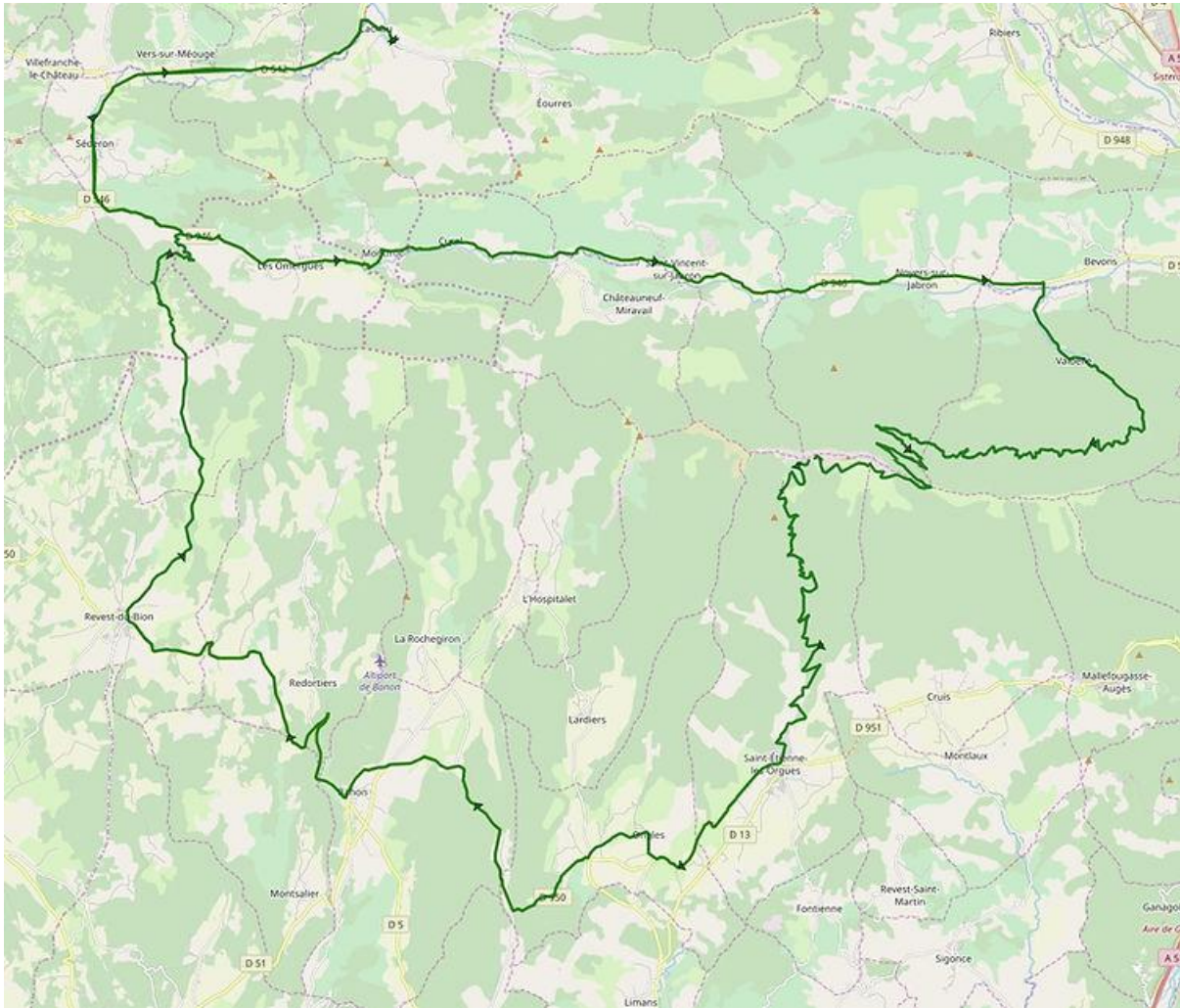
Tour Col de Perty & Montbrun-les-Bains (85km, 1770hm)



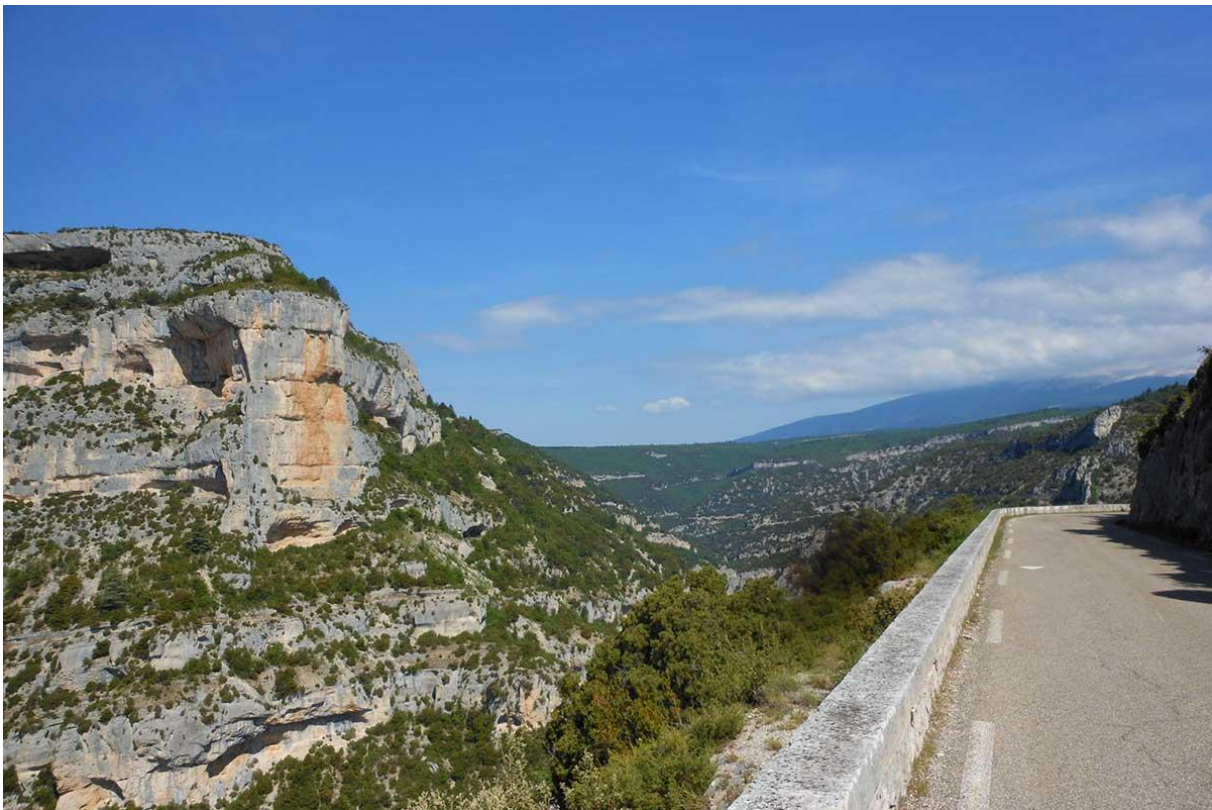
Tour Col de Soubeyrand & Col de Reychasset (106km, 2120hm)



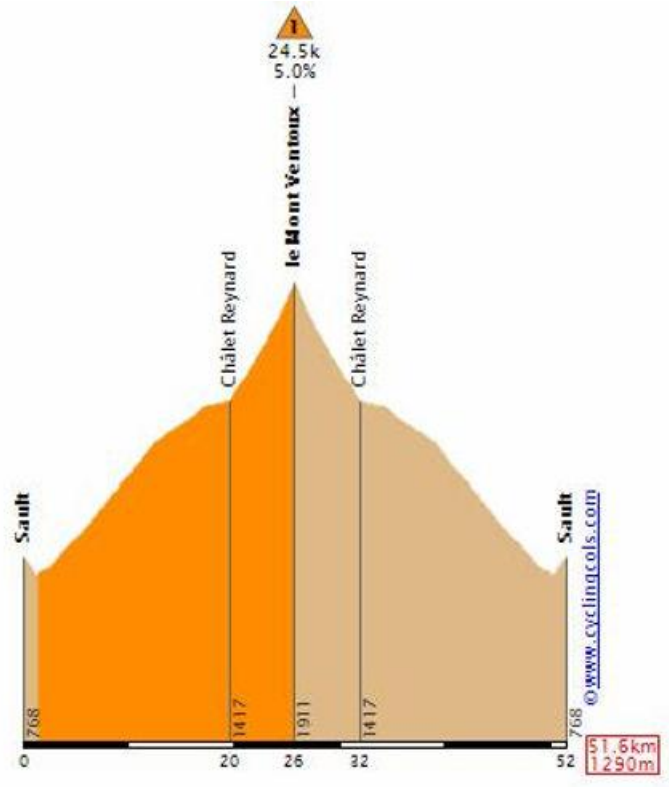
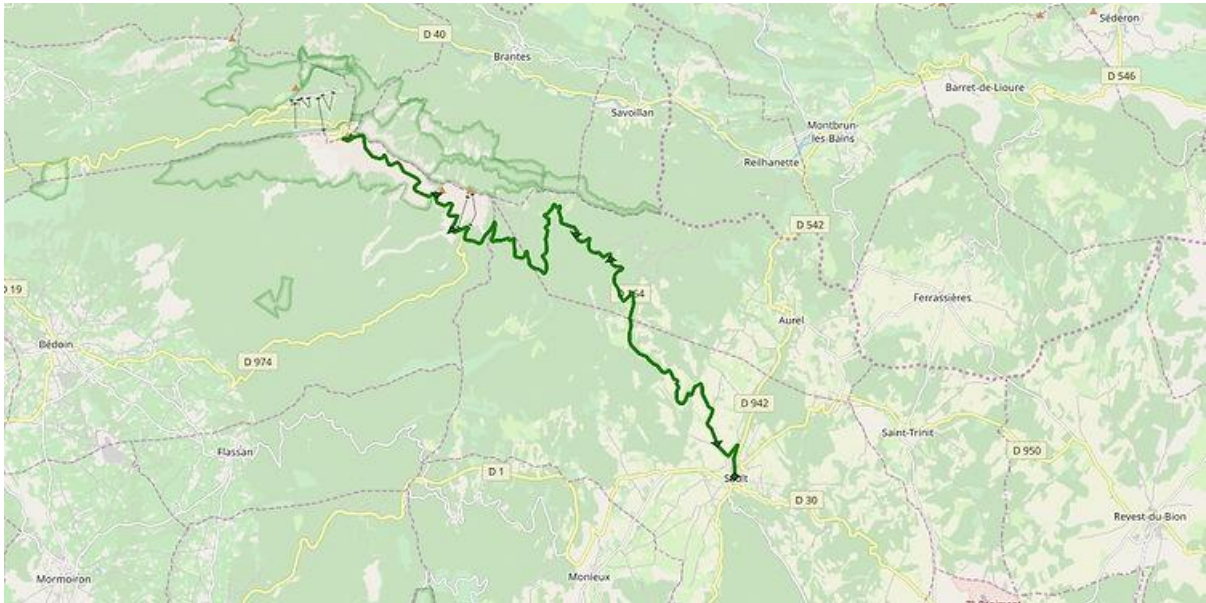
Grote ronde Montagne de Lure (147km, 2490hm)



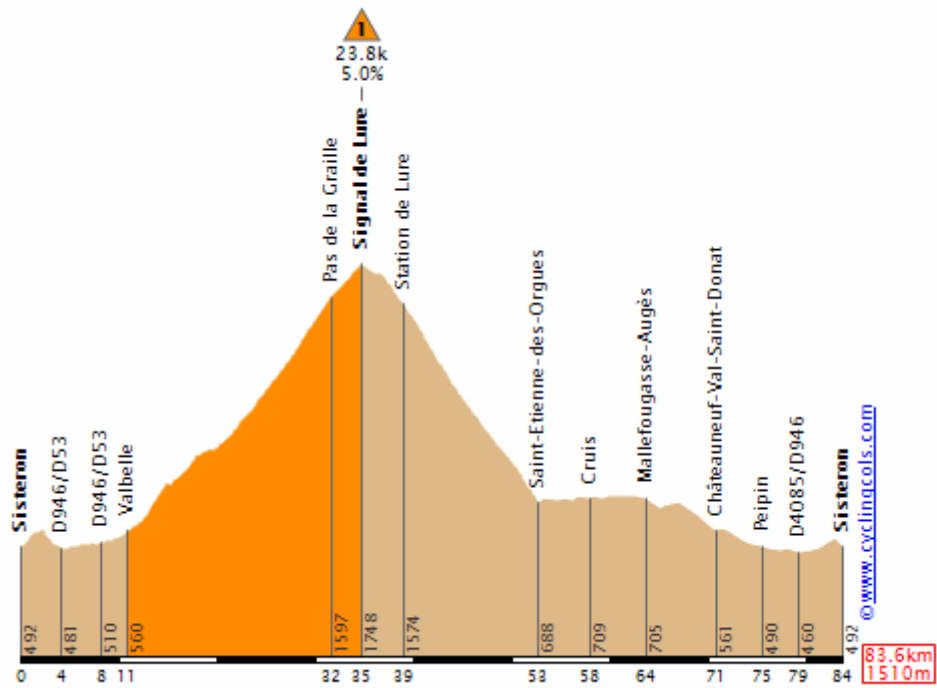
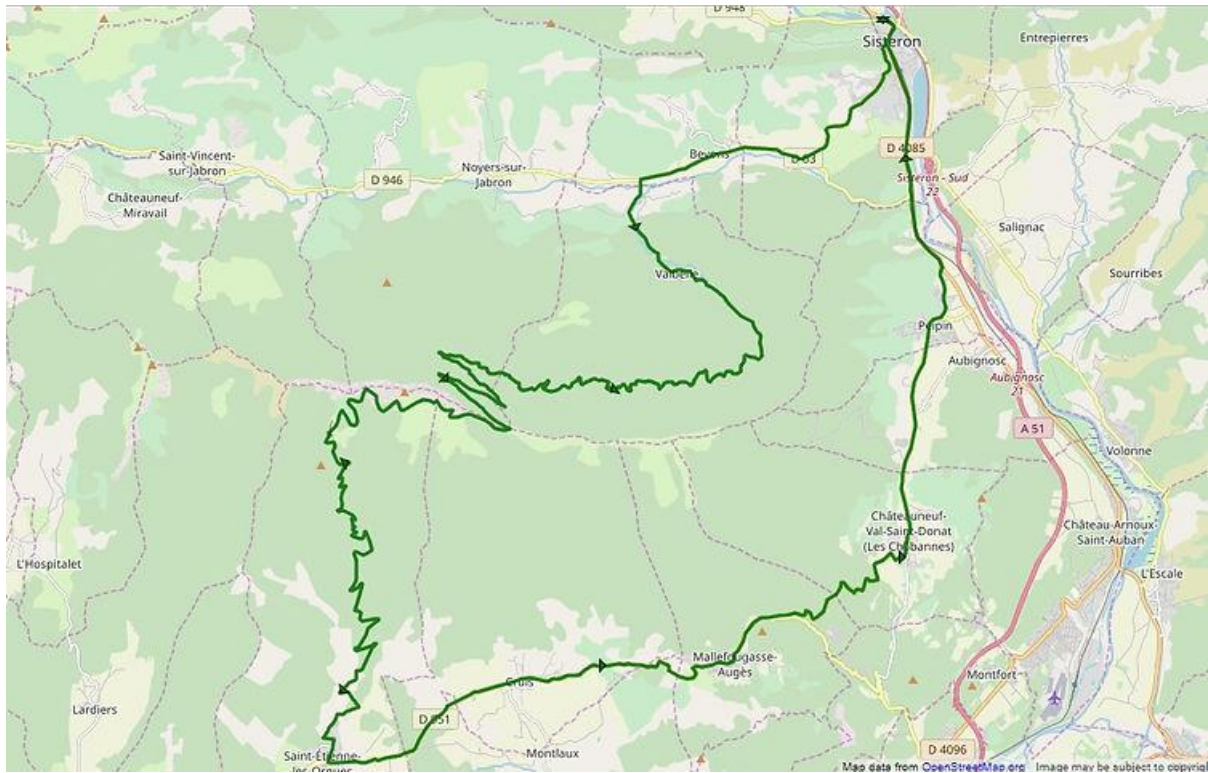
Routesuggesties van licht naar zwaar vanuit ...



Mont Ventoux vanuit Sault (52km, 1290hm)



Tour Montagne de Lure (vanuit Sisteron, 84km, 1510hm)



Tour Gorges de la Nesque & Mont Ventoux (vanuit Sault, 87km, 1940hm)

